

INTERIOR AVIATION / MARINE

**MASTER FR
AVANT.**

ALCANTARA

Alcantara®

Avant



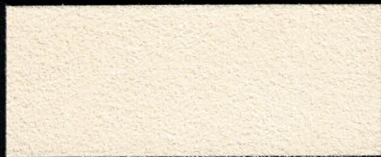
1042A ice



4083A graysh beige



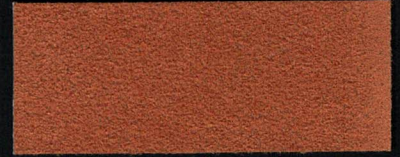
1016A curry



1001A eggshell



1070A corn



4077A cuoia



1150A ivory



1112A dove grey



4025A cadmium orange



1100A sea sand



3051A camel



7801A brown



1110A amber glow



4084A palm



5141A string



1605A saddle



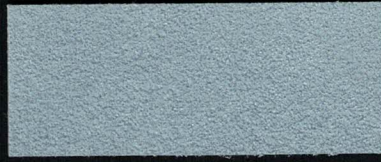
4180A taupe



7490A chestnut



4131A sunset



2129A aubusson



4175A porcelain blue



3096A goya red



3490A sky blue



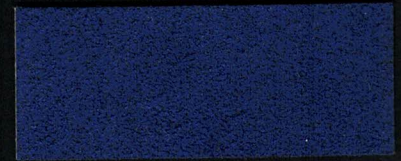
7586A bohemian blue



8801A pompeian red



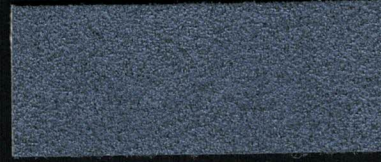
3470A velvet blue



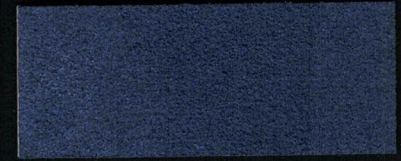
6408A infanta blue



7574A bordeaux



6801A nile blue



7912A brittany blue



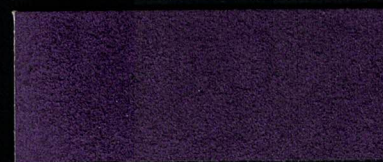
7569A aubergine



6440A powder blue



6503A commodore blue



6601A violet



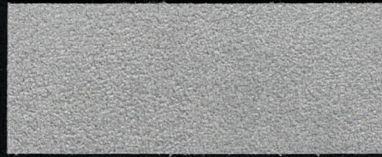
6406A sea green



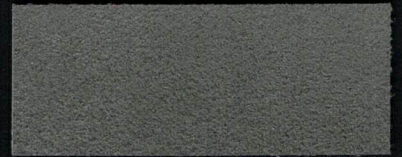
7941A navy blue



2156A celadon green



4078A pearl grey



5810A stone grey



2161A almond green



6405A lichen green



6404A chic grey



5700A fern green



6501A robin hood



6422A anthracite

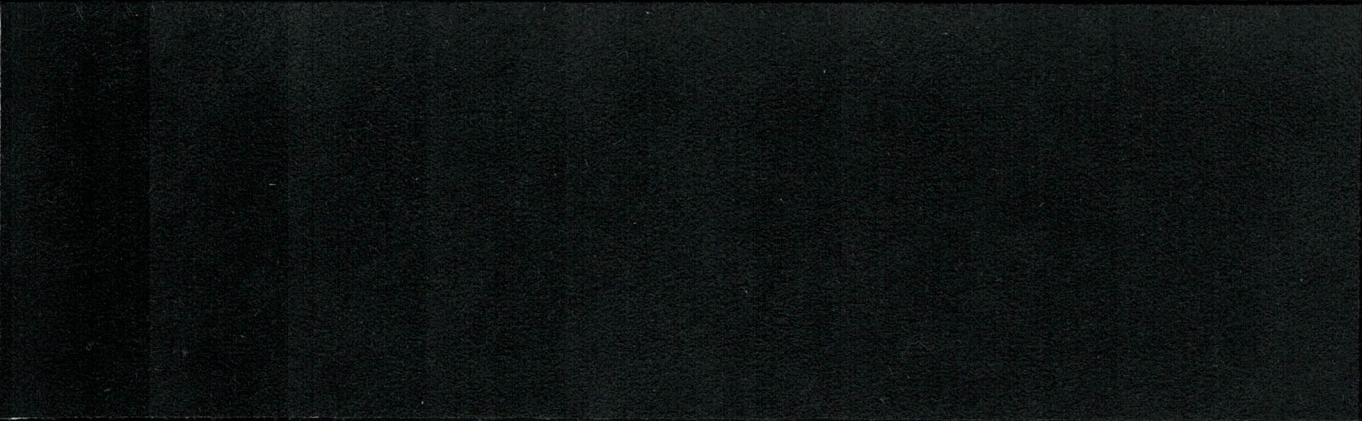


6407A kiwi



9901A slate black

Alcantara® Avant



Alcantara® Master FR



Alcantara® Master FR

| auf Anfrage erhältlich

| *available on request*



Alcantara®

Bezeichnung <i>characteristic</i>	Prüfvorschrift <i>test method</i>	Avant Anforderungen <i>requirements</i>	Master FR Anforderungen <i>requirements</i>	Einheit <i>unit</i>
ZUSAMMENSETZUNG / <i>COMPOSITION</i>				
ALCANTARA	POLYESTER	68 ± 3	68 ± 3	%
	POLYURETHANE	32 ± 3	32 ± 3	%
RÜCKEN / <i>BACKING</i>	COT/KANECARON	45/55		%
DICKE / <i>THICKNESS</i>		≥ 0,95	0,73 - 0,93	mm
FLÄCHENGEWICHT / <i>UNIT WEIGHT</i>	UNI EN 29073-1	≥ 450	≥ 275	g/m ²
BREITE / <i>WIDTH</i>		≥ 142	≥ 142	cm
DIMENSIONALE STABILITÄT / <i>DIMENSIONAL STABILITY</i>				
WASSER / <i>WATER 40°C</i>	UNI EN 25077 UNI EN ISO 6330	≤ 5		%
BRUCHLAST / <i>BREAKING LOAD</i>				
LÄNGS / <i>LENGTHWISE</i>	UNI EN 29073-3	≥ 550	≥ 225	N
QUER / <i>CROSSWISE</i>		≥ 550	≥ 175	N
REISSDEHNUNG / <i>ELONGATION AT 50 N</i>				
LÄNGS / <i>LENGTHWISE</i>	UNI EN 29073-3	≤ 5		%
QUER / <i>CROSSWISE</i>		≤ 15		%
WEITERREISSKRAFT / <i>TEAR RESISTANCE</i>	UNI EN ISO 13937-1	≥ 25		N
ABRIEBWERTE MARTINDALE / <i>MARTINDALE ABRASION 12kPa</i>				
ENDPUNKT / <i>END POINT</i>	UNI EN ISO 12947-4 UNI EN ISO 12947-2	≥ 30.000 (*) ≥ 150.000	≥ 30.000 (*) ≥ 150.000	cycles cycles
BINDEKRAFT / <i>COHESION</i>	UNI EN ISO 2411	≥ 8		N
NAHTWIDERSTAND / <i>SEWING RESISTANCE</i>	internal method	≥ 300		N
RUTSCHWIDERSTAND VON FÄDEN AM SAUM / <i>SLIPPAGE RESISTANCE OF YARNS AT SEAM</i>				
LÄNGS / <i>LENGTHWISE</i>	EN ISO 13936-2	≤ 6		mm
QUER / <i>CROSSWISE</i>		≤ 6		mm
PILLING WIDERSTAND / <i>RESISTANCE TO PILLING 2000 CYCLES</i>				
	EN ISO 12945-2	≥ 4,5		
SCHWERENTFLAMMBARKEIT / <i>FLAME RESISTANCE</i>				
	FAR/JAR 25.853 APP. F PART I (a) (1) (i)	Ja / <i>yes</i>	Ja / <i>yes</i>	
	FAR/JAR 25.853 APP. F PART I (a) (1) (ii)	Ja / <i>yes</i>	Ja / <i>yes</i>	
	FAR/JAR 25.853 APP. F PART V		Ja / <i>yes</i>	
	BS 5852 CRIB 5	Ja / <i>yes</i>		
	DIN 4102 PART 1 B2		Ja / <i>yes</i>	
	DIN EN 1021 TEIL 1 + 2	Ja / <i>yes</i>		
	IMO MSC 61(67) PART 8	Ja / <i>yes</i>		
	IMO MSC 61(67) PART 5		Ja / <i>yes</i>	
RAUCHENTWICKLUNG / <i>SMOKE DEVELOPMENT</i>				
	ATS 1000.001 ABD 0031 I.5 (89)		Ja / <i>yes</i>	
RAUCHDICHTHEIT / <i>SMOKE DENSITY</i>				
	ABD 0031-AITM 2.0007	Ja / <i>yes</i>		
TOXIZITÄT / <i>TOXICITY</i>				
	ABD 0031-AITM 3.0005	Ja / <i>yes</i>		
FARBECHTHEIT / <i>COLOUR FASTNESS</i> **				
BEI LICHT / <i>TO LIGHT</i>	EN ISO 105-B02	≥ 5	≥ 5	BLUE SCALE (1-8)
BEI NORMALER WÄSCHE / <i>TO DOMESTIC WASHING</i>				
FARBTÖNÄNDERUNG / <i>TO NEUTRAL WASHING</i>	EN ISO 105-C06	≥ 4	≥ 4	GREY SCALE (1-5)
FÄRBUNG / <i>TO DOMESTIC WASHING</i>		≥ 3	≥ 3	WHITE SCALE (1-5)
BEI CHEMISCHER REINIGUNG / <i>TO DRY CLEANING</i>				
FARBTÖNÄNDERUNG / <i>TO DRY CLEANING</i>	AATCC-132	≥ 4	≥ 4	GREY SCALE (1-5)
FÄRBUNG / <i>TO DRY CLEANING</i>		≥ 3	≥ 3	WHITE SCALE (1-5)
REIBECHTHEIT / <i>TO RUBBING</i>				
TROCKEN / <i>TO RUBBING</i>	EN ISO 105-X12	≥ 4	≥ 4	WHITE SCALE (1-5)
NASS / <i>TO RUBBING</i>		≥ 3	≥ 3	WHITE SCALE (1-5)
BEI WASSER / <i>TO WATER</i>				
FARBTÖNÄNDERUNG / <i>TO WATER</i>	EN ISO 105-E01	≥ 4	≥ 4	WHITE SCALE (1-5)
FÄRBUNG / <i>TO WATER</i>		≥ 3,5	≥ 3,5	WHITE SCALE (1-5)

* Leichte Veränderungen im Aussehen der Produktoberfläche / *slight change in the appearance of product surface*** Schattierungen sind bei dieser Qualität, aufgrund der Prozesstechnologie, möglich / *shade variations, due to the process technology, are possible on this quality*

Wasserlösliche Flecken

Zur Reinigung von Alcantara® wird empfohlen, die dafür vorgesehenen Produkte zu verwenden, deren Liste Sie auf der Website www.alcantara.com unter „Wartung“ finden. Sollten diese Produkte nicht zur Verfügung stehen, wird je nach Fall die Verwendung von Wasser, Zitronensaft oder reinem Ethylalkohol (Weingeist) empfohlen. Die diesbezüglichen Reinigungsverfahren sind nachstehend beschrieben. Für weitere Informationen besuchen sie bitte unsere Website unter www.alcantara.com

Fruchtsäfte, Marmelade, Gelatine, Sirup, Ketchup.	Mit lauwarmem Wasser auswaschen und mit sauberem Wasser ausspülen und abtupfen.
---	---

Blut, Eier, Kot und Urin.	Mit kaltem Wasser auswaschen. Warmes Wasser, das diese Substanzen gerinnen lässt, sollte vermieden werden. Mit sauberem Wasser ausspülen und abtupfen.
---------------------------	---

Liköre, Wein, Bier, Cola und Tee.	Mit lauwarmem Wasser auswaschen. Farbige Flecken sollten mit Zitronensäure behandelt werden. Gut ausspülen.
-----------------------------------	---

Kopierstift, Kakao, Schokolade, Creme- und Schokoladen-süßigkeiten, Eis, Senf.	Mit lauwarmem Wasser auswaschen. Mit sauberem Wasser ausspülen und abtupfen.
--	---

Essig, Haargel, Tomatensoße, gezuckerter Kaffee.	Mit Zitronensäure behandeln und mit lauwarmem Wasser auswaschen. Mit sauberem Wasser ausspülen und abtupfen.
--	--

Water-soluble stains

It is recommended that you use the specific products for Alcantara® cleaning, a list of which is available on www.alcantara.com in the section maintenance; if they are not at your disposal, it is recommended, depending on the type of stain, that you should use water, lemon juice, or pure ethyl alcohol (from liquors) and follow the instructions below. For further information visit our web site www.alcantara.com

Fruit juice, jam, jelly, syrup, ketchup.	Use lukewarm water, rinse by dabbing with clean water.
--	--

Blood, egg, excrement, urine.	Use cold water; avoid warm water because it makes these substances coagulate, rinse by dabbing with clean water.
-------------------------------	--

Liquors, alcoholic beverages, wine, beer, coke and tea.	Use lukewarm water, if the colour mark remains, treat it with lemon juice and then rinse it well.
---	---

Copying pencil, cocoa, chocolate, pastry with cream or chocolate, ice-cream, mustard.	Use lukewarm water, rinse by dabbing with clean water.
---	--

Vinegar, hair gel, tomato juice, coffee with sugar.	Use lemon juice and then wipe with lukewarm water, rinse by dabbing with clean water.
---	---
